



Prijzen 2011 - 2012

Per begonnen half uur: 0,90 euro.
Maximumtarief tot drie uur: 4,00 euro.
Maximumtarief tot zes uur: 6,40 euro.
Tarief meer dan zes uur: 10,00 euro.



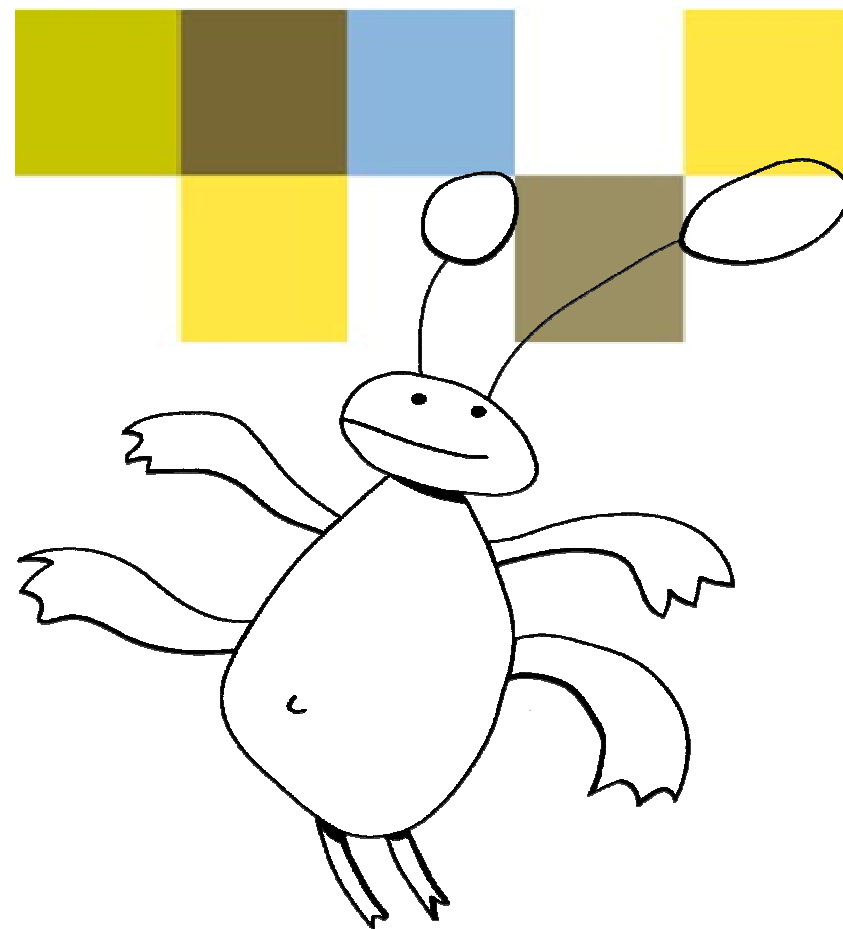
Wijze van betaling

Tijdens het schooljaar wordt via proton of crash betaald.
Tijdens de vakantie wordt op voorhand via proton, via overschrijving
of met cash betaald.
Pas na betaling is de inschrijving definitief.



Reservatie

Voor de vakantiereservatie zijn er vaste inschrijvingsdagen.
Voor de vakantieperiodes vul je het reservatieformulier in dat
minimaal een maand voor elke vakantie wordt uitgedeeld via de
scholen of de post voor inwoners niet schoolgaand in Ham.
Je kan het reservatieformulier ook downloaden via de website
www.vdkomma.be
Het ingevulde formulier bezorg je zo snel mogelijk terug.



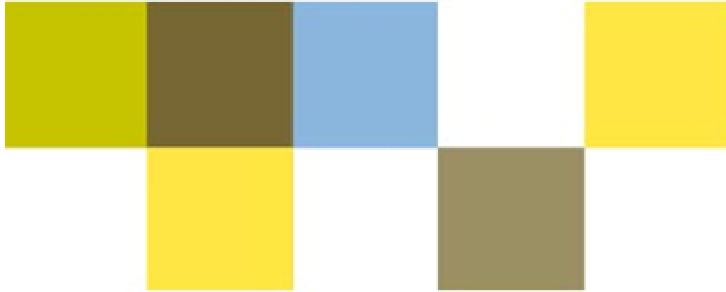
PATOE

Initiatief Buitenschoolse Opvang
Wilgenstraat 1, 3945 Ham

Telefoon: 013 - 53 11 56
Gsm verantwoordelijke: 0473 - 53 79 35
E-mail: patoe@vdkomma.be
Website: www.vdkomma.be

PATOE is een initiatief buitenschoolse kinderopvang dat open staat voor alle basisschoolkinderen van Ham of voor kinderen die school lopen in Ham. Het is open voor en na de school, op woensdagnamiddag, op snipperdagen en tijdens de vakantie.

PATOE maakt deel uit van de vzw Komma. Het is erkend door Kind & Gezin. Het IBO werkt samen met de gemeente Ham.



Bij **PATOE** is er altijd wat te doen.

's Morgens is het rustig en kalm maar in de namiddag gaat alle aandacht naar de vrije tijd: de kinderen kunnen hun huiswerk maken, buiten spelen, zich amuseren in de speelhoek, ...

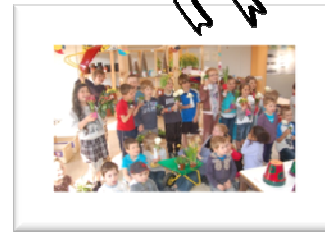
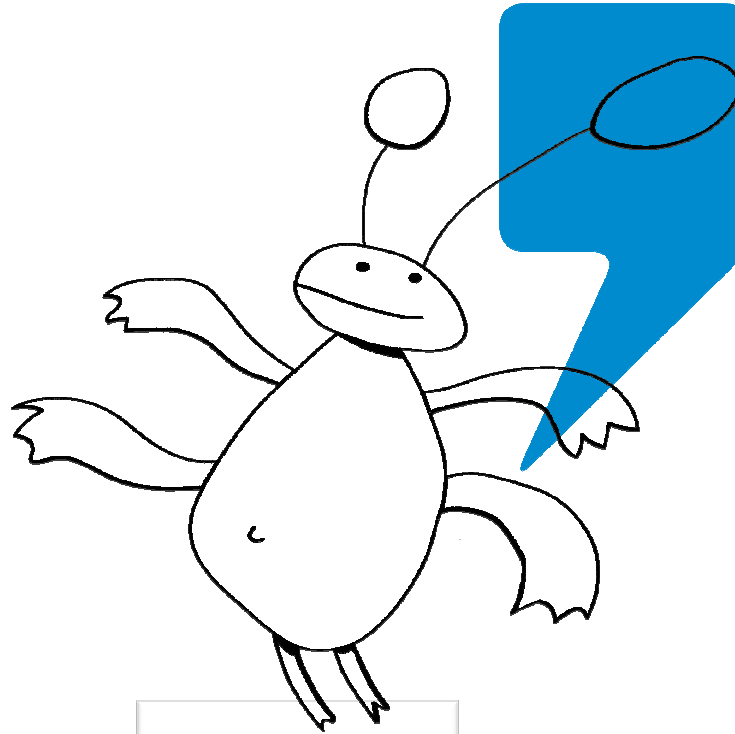
Op woensdag zijn er leuke activiteiten waarbij iedereen mag meedoen. Jong en oud kiezen mee de activiteiten.

Tijdens de vakanties werken we rond thema's met veel expressie- en spelmomenten voor ieder kind.

Schilderen, knutselen, bal- en kringspelen, dansen en zingen het kan allemaal! Wie geen zin heeft mag zich terugtrekken met een boek, een tekening. Maar ook iemand die niet genoeg krijgt van het schilderen op doek mag gerust verder doen als de anderen het hebben opgegeven.

De enige voorwaarde is dat alles gebeurt volgens de regels van het huis.

Wil je meer weten over de vakantiewerking of de activiteiten op woensdagnamiddag surf dan naar www.vdkomma.be. Foto's van de voorbije werking kan je daar ook terug vinden.



Openingsuren

Schooldagen:
vanaf 7 uur tot het begin van de lessen
vanaf het einde van de lessen tot 19 uur.
Woensdagnamiddag:
vanaf het einde van de lessen tot 19 uur.
Snipperdagen* en vakantiedagen:
doorlopend open van 7 uur tot 19 uur. (*op voorwaarde dat er 10 kinderen gereserveerd hebben).
Op aanvraag kan Patoe opengaan van 6u30 's morgens.

Kennismaken met Patoe

Doe je best door ons een bezoekje te brengen tijdens de openingsuren. Maak wel op voorhand een afspraak. Inschrijven doe je bij de verantwoordelijke. Je hebt een gesprek over de werking enerzijds en over het kind anderzijds. Formulieren worden dan ingevuld. Inschrijven op voorhand is verplicht. (min. 2 weken voor de start van de opvang)

Betalen

Dit doe je dagelijks.
In september worden de prijzen herzien in functie van de door Kind en Gezin opgelegde tarieven.
Je krijgt 25% korting per kind bij gelijktijdige aanwezigheid bij twee of meer kinderen uit hetzelfde gezin.
Sociaal tarief (50%) kan je via de verantwoordelijke aanvragen.
Beide kortingen zijn samen mogelijk.
Kinderopvang voor kinderen tot 12 jaar is fiscaal aftrekbaar. Je kan de opvangkosten van het totale netto inkomen aftrekken tot een maximum per kind per dag. Daardoor kan de te betalen som 50% lager liggen.